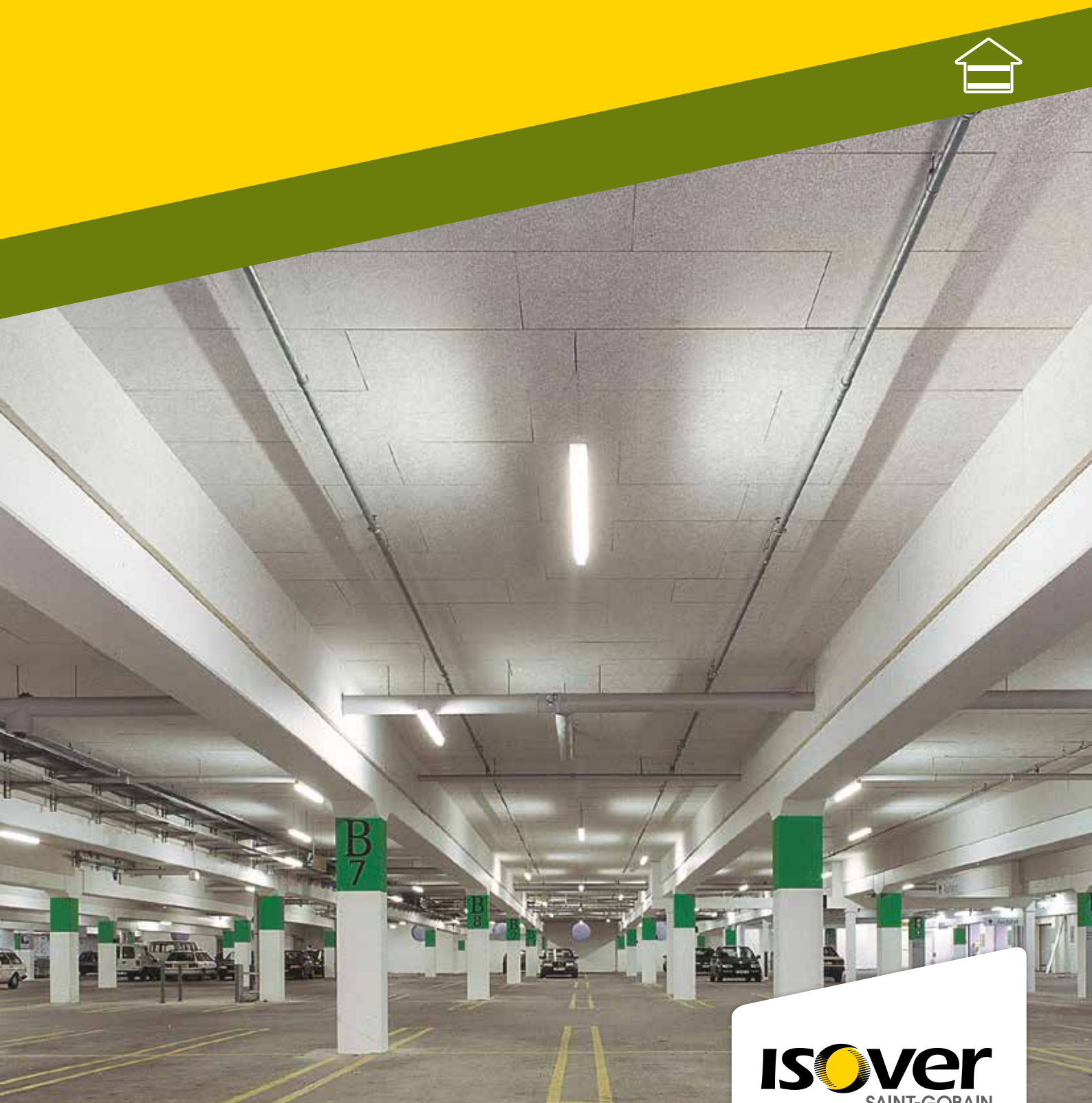


ISOVER Topdec

Garagen- und Kellerdeckendämmung



ISOVER
SAINT-GOBAIN

ISOVER. So wird gedämmt.

ISOVER Topdec

Garagen- und Kellerdeckendämmung

Foto: Daxiao Productions - Fotolia.com



Richtig dämmen, besser aussehen

Die ISOVER Topdec Decken-Dämmplatten sind die schnelle und moderne Lösung für die Innendämmung von Keller- und Garagendecken – für mehr Komfort und höchste optische Ansprüche.

Aufsteigende Kälte aus nicht beheizten Keller-räumen und Garagen gehört endgültig der Vergangenheit an: Die ISOVER Topdec Decken-Dämmplatten aus Steinwolle oder ULTIMATE vereinen hervorragende bauphysikalische Werte hinsichtlich Wärme-, Schall- und Brandschutz. Dank dieser Eigenschaften eignen sie sich ideal für die Dämmung von Garagen- und Kellerdecken. Je nach ästhetischer Anforderung an den Raum und Beschaffenheit der Oberfläche bietet ISOVER in seinem Logistikzentrum in Stockerau ein umfangreiches Sortiment an Topdec Decken-Dämmplatten.

Wohnkomfort mit Sofort-Effekt

Im Vergleich zu anderen Dämmungen ist die ISOVER Topdec Deckendämmung aus Steinwolle oder ULTIMATE schnell montiert und liefert bereits nach kürzester Zeit einen effektiven Nutzen. Der Boden im Erdgeschoß kühlt nicht mehr so stark aus, und das Energieleck wird geschlossen.

Optische Perfektion

Die ISOVER Topdec Decken-Dämmplatten bringen nicht nur hervorragende Dämmeigenschaften mit, sondern sorgen für optisch ansprechende Sichtflächen: Je nach ästhetischem Anspruch und Nutzung des Raumes wählen Planer und Verarbeiter zwischen verschiedenen fertigen Strukturen und Oberflächen oder beschichten die Dämmplatten mit Armierungsmörtel und Farbe.

Leichtes Handling, schnelle Montage

Noch mehr Komfort für Verarbeiter bieten ISOVER Topdec Decken-Dämmplatten dank schneller Klebmontage oder durch die Befestigung mit Dübeln oder das Einlegen in ein abgehängtes Schienensystem. Je nach Beschaffenheit der Oberfläche werden die handlichen Dämmplatten mit dem entsprechenden Montagesystem angebracht. Die hervorragende Verarbeitungsqualität der Dämmstoffe ermöglicht eine schnelle und problemlose Ein-Mann-Montage.



ISOVER Topdec Deckenplatten sind mit dem RAL-Gütezeichen ausgezeichnet. Dies garantiert die Einhaltung der weltweit schärfsten Biolöslichkeitsanforderungen für Mineralwolle und bürgt somit für gesundheitliche Unbedenklichkeit.



ULTIMATE All-in-One – das heißt, alle Vorteile in einem Produkt: Brandschutz mit Schmelzpunkt $\geq 1.000\text{ }^{\circ}\text{C}$, leichtes Gewicht und hohe Energieeffizienz mit der Wärmeleitfähigkeit $\lambda_b = 0,032\text{ W/m}\cdot\text{K}$



ISOVER Innendämmstoffe tragen den Blauen Engel, da sie über die gesetzlichen Bestimmungen hinaus schadstoffarm hergestellt und für die Gesundheit in der Wohnumwelt unbedenklich sind.

Produkte im Überblick



ULTIMATE Topdec DP 1-032

Format 125 x 62,5 cm

Die energieeffiziente, glasvlieskaschierte Decken-Dämmplatte

ULTIMATE Topdec DP1-032 vereint erstmals die sehr niedrige Wärmeleitfähigkeit von $\lambda_D = 0,031 \text{ W/(m}\cdot\text{K)}$ mit einem Schmelzpunkt $\geq 1.000 \text{ °C}$. Sie eignet sich für den Wärme-, Schall- und Brandschutz von Garagen- und Kellerdecken.

- Nennwert der Wärmeleitfähigkeit $\lambda_D = 0,031 \text{ W/m}\cdot\text{K}$
- sicher, da nichtbrennbar, Euroklasse A1, Schmelzpunkt $\geq 1000 \text{ °C}$
- Schienenmontage, Klebmontage, Dübelmontage
- Schallabsorberklasse A, $r \geq 20 \text{ kPa}\cdot\text{s/m}^2$
- Bezeichnungsschlüssel: MW - EN13162 - T4 - MU1 - AFR15

Systemempfehlung: ISOVER Klebemörtel für Mineralwolle-Dämmplatten



Topdec DP1 Struktur

Format 125 x 62,5 cm

Decken-Dämmplatte kaschiert mit strukturiertem Glasvlies

Bei höheren Ansprüchen an das Erscheinungsbild erfolgt die Schienenmontage, entweder direkt befestigt oder abgehängt. Die mechanische Befestigung durch Verklebung oder durch Andübeln sorgt für eine funktionell angemessene Optik.

- Nennwert der Wärmeleitfähigkeit $\lambda_D = 0,034 \text{ W/m}\cdot\text{K}$
- sicher, da nichtbrennbar, Euroklasse A1, Schmelzpunkt $\geq 1000 \text{ °C}$
- Schienenmontage, Dübelmontage, Klebmontage
- Schallabsorberklasse A, $r \geq 15 \text{ kPa}\cdot\text{s/m}^2$
- Bezeichnungsschlüssel: MW - EN13162 - T4 - MU1 - AFR15

Systemempfehlung: ISOVER Klebemörtel für Mineralwolle-Dämmplatten

Produkte im Überblick

Topdec DP 3

Format 118,8 x 58,8 cm

Glasvlieskaschierte Decken-Dämmplatte aus Steinwolle mit naturweißer Sichtfläche

Für die funktionsgerechte, direkt befestigte Dämmung von Garagen- oder Kellerdecken in Klebe- oder Dübelmontage.

- Nennwert der Wärmeleitfähigkeit $\lambda_D = 0,034 \text{ W/m}\cdot\text{K}$
- sicher, da nichtbrennbar, Euroklasse A1, Schmelzpunkt $\geq 1000 \text{ }^\circ\text{C}$
- Schallabsorberklasse A, $r \geq 15 \text{ kPa}\cdot\text{s/m}^2$
- Schienenmontage, Klebemontage, Dübelmontage
- Bezeichnungsschlüssel: MW - EN13162 - T4 - MU1 - AFR15

Systemempfehlung: ISOVER Klebemörtel für Mineralwolle-Dämmplatten



Topdec Smartline

Format 125 x 62,5 cm

Decken-Dämmplatte aus Steinwolle mit strukturiertem Glasvlies beschichtet und mit einer umlaufenden Fase

Die umlaufende Fase gleicht leichte Unebenheiten an der Decke optisch aus. Dank der sehr guten Schallabsorption reduziert Topdec Smartline zusätzlich die Halligkeit im Raum auf ein angenehmes Niveau.

- Nennwert der Wärmeleitfähigkeit $\lambda_D = 0,034 \text{ W/m}\cdot\text{K}$
- sicher, da nichtbrennbar, Euroklasse A1, Schmelzpunkt $\geq 1000 \text{ }^\circ\text{C}$
- Schallabsorberklasse A, $r \geq 15 \text{ kPa}\cdot\text{s/m}^2$
- Klebemontage
- Bezeichnungsschlüssel: MW - EN13162 - T4 - MU1 - AFR15

Systemempfehlung: ISOVER Klebemörtel für Mineralwolle-Dämmplatten



Produkte im Überblick



Topdec Hardline

Format 80 x 60 cm

Glasvlieskaschierte Dämmplatte

Diese robuste Dämmplatte bietet erhöhte Sicherheit und wirksamen Schutz gegen unbeabsichtigte Beschädigungen an Decken und Wänden. Das sehr gute Schallabsorptionsvermögen reduziert die Halligkeit in Garagen und Kellerräumen. Zusätzlich leistet die Topdec Hardline einen Beitrag zum vorbeugenden Brandschutz.

- Nennwert der Wärmeleitfähigkeit $\lambda_D = 0,034 \text{ W/m}\cdot\text{K}$
- sicher, da nichtbrennbar, Euroklasse A1, Schmelzpunkt $\geq 1000 \text{ }^\circ\text{C}$
- Schallabsorberklasse A, $r \geq 15 \text{ kPa}\cdot\text{s/m}^2$
- Klebmontage, Dübelmontage
- Bezeichnungsschlüssel: MW - EN13162 - T4 - MU1 - AFR15

Systemempfehlung: ISOVER Klebemörtel für Mineralwolle-Dämmplatten



Topdec Universal

Format 80 x 62,5 cm

Decken-Dämmplatte aus Steinwolle mit einseitigem anorganischen Haftvermittler

Die Topdec Universal bietet wertvollen Wärmeschutz, vorbeugenden Brandschutz sowie effektiven Schallschutz. Deckenoptik: Ohne Anspruch bleibt die Platte unbehandelt, bei untergeordnetem Anspruch wird farbbeschichtet und bei geringem Anspruch gespachtelt.

- Nennwert der Wärmeleitfähigkeit $\lambda_D = 0,034 \text{ W/m}\cdot\text{K}$
- sicher, da nichtbrennbar, Euroklasse A1, Schmelzpunkt $\geq 1000 \text{ }^\circ\text{C}$
- Schallabsorberklasse A, $r \geq 15 \text{ kPa}\cdot\text{s/m}^2$
- Klebmontage, Dübelmontage
- Bezeichnungsschlüssel: MW - EN13162 - T4 - MU1 - AFR5

Systemempfehlung: ISOVER Klebemörtel für Mineralwolle-Dämmplatten

Richtig dämmen, besser aussehen

Stets das richtige System für beste Resultate



**Kleben statt
dübeln!**

Die ISOVER Topdec Decken-Dämmplatten sind die schnelle und moderne Lösung für die Innendämmung von Keller- und Garagendecken – für mehr Komfort und höchste optische Ansprüche: Je nach ästhetischer Anforderung und Nutzung

des Raumes wählen Planer und Verarbeiter zwischen verschiedenen fertigen Strukturen und Oberflächen oder beschichten die Dämmplatten mit Armierungsmörtel und Farbe.

Montage-Empfehlung

Produkt	Schienenmontage	Klebmontage	Dübelmontage
ULTIMATE Topdec DP 1-032	■	■	■
Topdec DP 1	■	■	■
Topdec DP 3		■	■
Topdec Smartline		■	
Topdec Hardline		■	■
Topdec Universal		■	■

Tipps vom Profi

Dübelmontage

Bei schwierigen Untergründen

Die Dübelmontage sollte immer dann gewählt werden, wenn eine schnelle Montage auf nichtklebefähigen Untergründen notwendig ist und optische Ansprüche eine untergeordnete Rolle spielen.

Empfohlene Produkte

- Topdec Hardline
- Topdec Universal



Topdec DP 3



Topdec DP 1 weiß



1. Zur Befestigung von Topdec Decken-Dämmplatten an Betondecken- und wänden eignen sich übliche Tellerdübel, bzw. Dämmstoffhalter oder -schrauben mit einem Tellerdurchmesser ab 60 mm.



2. Beim Befestigen des Dübels sollte darauf geachtet werden, den sogenannten „Matratzen-Effekt“, verursacht durch zu tiefes Einschrauben des Dübels, zu vermeiden.

Tipps vom Profi

Hinweise Dübelmontage

Verlegethinweise:

- Die Dübelmontage sollte immer dann gewählt werden, wenn eine schnelle Montage auf nicht-klebefähigen Untergründen notwendig ist und optische Ansprüche eine untergeordnete Rolle spielen.
- Zur Befestigung von ISOVER Topdec Decken-Dämmplatten an Decken und Wänden eignen sich übliche Tellerdübel, bzw. Dämmstoffhalter oder -schrauben mit einem Tellerdurchmesser ab 60 mm (eventuelle Brandschutzanforderungen betreffend Dübelmaterial beachten!).

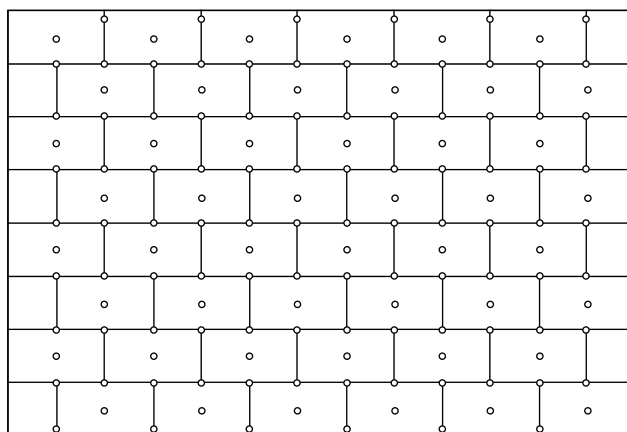
Arbeitsschritte:

- 1 Die Dübellöcher mit passendem Bohrer mit Tiefenanschlag (Plattendicke + z. B. 50 mm Bohrtiefe) durch Dämmplatte hindurch vorbohren.
- 2 Den Dübel mit Halteteller durch die Dämmplatte hindurch in das Bohrloch einstecken.
- 3 Beim Befestigen des Dübels oder der Schraube den sogenannten „Matratzen-Effekt“, also das zu tiefe Einschlagen oder Schrauben des Dübels oder der Schraube, vermeiden.
- 4 Die Verarbeitungsrichtlinien und die Vorgaben der bauaufsichtlichen Zulassungen der Hersteller der verwendeten Befestigungsmittel sind zu beachten.

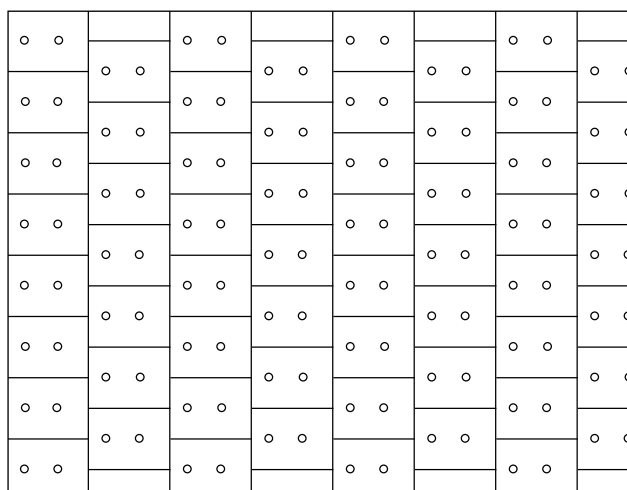
Materialbedarf:

- Mindestens 3 Dübel pro Platte bei ISOVER ULTIMATE Topdec DP 1-032, ISOVER Topdec DP 1, ISOVER Topdec DP 3
- Mindestens 2 Dübel pro Platte bei ISOVER Topdec Hardline, ISOVER Topdec Universal

Dübelschemata Beispiele:



Montage dicht gestoßen im Verband und Dübel jeweils in Plattenmitte und an den T-Stößen



Montage dicht gestoßen im Verband und zwei Dübel in der Plattenfläche

Tipps vom Profi

Klebmontage

Funktionale Optik

Die Klebmontage ist die Kombination aus funktionaler Optik und einfacher, kostengünstiger sowie zeitsparender Montage.

Empfohlene Produkte

- ULTIMATE Topdec DP 1-032
- Topdec DP 1
- Topdec DP 3
- Topdec Smartline
- Topdec Hardline
- Topdec Universal



1. Der Kleber wird unter leichtem Druck vollflächig mithilfe einer 10-mm-Kammspachtel auf die Produktrückseite aufgetragen. Seitliche Kanten bleiben kleberfrei.



2. Anschließend wird die Platte fugendicht angesetzt ...



3. ... und mit einem sauberen Reibebrett vollflächig angedrückt.



Empfehlung: Flankendämmung der Kellerwände mindestens in Plattenbreite (hier Topdec DP 3)

Zusätzliche Hinweise

- Bei Dämmdicken über 120 mm wird das sogenannte Floating-Buttering-Klebeverfahren in Verbindung mit dem ISOVER Klebemörtel empfohlen.
- Elektroleitungen sollten unterhalb der Dämmebene neu verlegt werden.

Weitere Verlegehinweise siehe "Verarbeitungshinweise zu ISOVER Topdec Decken-Dämmplatten".

Tipps vom Profi

ISOVER Klebemörtel Anwendungshinweise

Untergrund:

- Als Klebe-Untergrund geeignet sind Beton und Mauerwerk. Die Prüfung des Untergrundes hat gemäß den ÖNORMEN B 2259 und B 6410 zu erfolgen.
- Die Temperatur des Untergrundes und der Umgebungsluft darf + 5 °C nicht unterschreiten! Hohe Luftfeuchtigkeit und tiefe Temperaturen können die Trocknungszeit deutlich verlängern.
- Der Decken- oder Wanduntergrund muss eben, sauber, trocken und tragfähig sowie frei von Ausblühungen und trennenden Substanzen (z. B. Schalöl) sein.
- Deckenunebenheiten (z. B. Betongrate) sind zu beseitigen oder mit ISOVER Klebemörtel auszugleichen. Bei der Klebmontage können Höhenversätze zwischen einzelnen Deckenplatten von 1-5 mm nicht ausgeschlossen werden.
- Es gilt: Je ebener der Deckenuntergrund und je ausgleichender der Klebemörtelauftrag, desto ebener die Dämmplattenfläche.
- Bei beschichteten oder gestrichenen Beton- und Mauerwerksflächen sowie anderen Untergründen ist eventuell eine Haftzugprüfung erforderlich.
- Gegebenenfalls ist ein Voranstrich mit einem geeigneten Haftgrund/Primer notwendig.

Verarbeitung:

- Die Verklebung erfolgt mit ISOVER Klebemörtel für Mineralwolle-Dämmplatten. Das Anmischen des Klebemörtels erfolgt gemäß letztgültigem Produktdatenblatt.
- Die Platten müssen sauber, trocken und fettfrei sein, und die Oberfläche muss von Staub und losen Teilen befreit werden.
- Der Kleberauftrag auf der Plattenrückseite erfolgt mit einer 10-mm-Zahntraufel (Kambbett-Verfahren), wobei der Winkel der Zahntraufel nicht unter 45° liegen sollte. Je nach Ebenheit des Untergrundes kann eine größere Zahnung erforderlich sein. Seitliche Kanten bleiben kleberfrei. Hautbildung am Kleber ist zu vermeiden.
- Anschließend wird die Platte mit einer leicht schiebenden Bewegung fugendicht angesetzt und mit einem sauberen und entsprechend großen Reibebrett vollflächig angedrückt.
- Die ISOVER Topdec Decken-Dämmplatten können bei Bedarf einfach mit dem Messer passgenau zugeschnitten werden.
- Wenn im Einzelfall Schwierigkeiten im Haftverbund zwischen Dämmung und Untergrund festzustellen sind, wird eine Press-Spachtelung der Dämmplattenoberfläche empfohlen.
- Alternativ kann ein Glattstrich von 1-2 mm Stärke auf die Deckenfläche aufgebracht werden, um den Klebeverbund zu verbessern (Floating-Buttering-Verfahren).
- Bei Plattendicken ≤ 120mm ist das Kambbett-Verfahren anzuwenden.
- Bei Plattendicken ≥ 140mm bis ≤ 220mm ist das Floating-Buttering-Verfahren zu wählen.
- Bei stark wechselnden klimatischen Bedingungen (z. B. im Einfahrtsbereich von Garagen), bei verputzten Untergründen sowie bei Plattendicken ≥ 240mm ist eine zusätzliche mechanische Befestigung erforderlich. Diese erfolgt durch das Setzen von 2 Dübeln je Platte in der Plattenachse. Die Dübelauswahl ist dem Untergrund entsprechend zu treffen.



ISOVER Klebemörtel für Mineralwolle-Dämmplatten, 25 kg pro Sack

Tipps vom Profi

Sichtschienen-Direktmontage/Abhängemontage

Hochwertige und vorteilhafte Optik

Die Sichtschienen-Montage empfiehlt sich, wenn höhere Ansprüche an das optische Erscheinungsbild gestellt werden. Wenn Sie möglichst viel Raumhöhe erhalten wollen, ist die Direktmontage erste Wahl. Die abgehängte Montage ist immer dann sinnvoll,

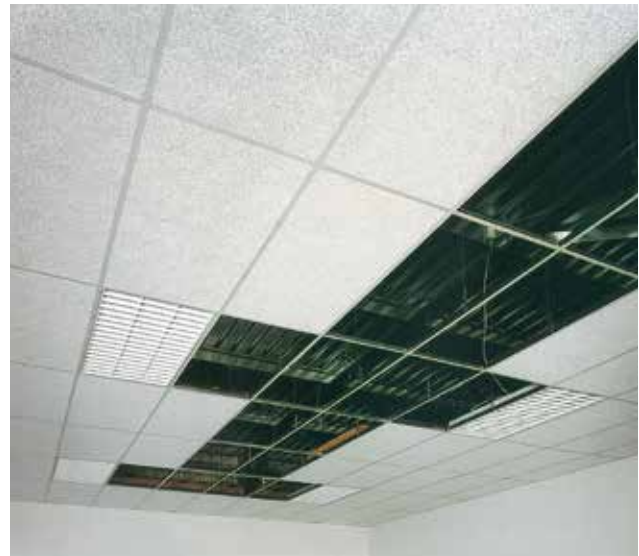
wenn sich Installationen unter der Decke befinden oder die Raumhöhe verringert werden soll.

Empfohlene Produkte

- ULTIMATE Topdec DP 1-032
- Topdec DP 1
- ULTIMATE Topdec Strongline



ULTIMATE Topdec DP 1-032



Topdec DP 1 struktur



1

1. Die Montage des Schienensystems ist nach Herstellerangaben auszuführen. Bei der Wahl der Abhängehöhe sollte ausreichend Platz verbleiben, um die gewünschte Plattendicke einlegen zu können. Zur Vermeidung von Verschmutzungen der Sichtoberfläche auf saubere Finger und Handschuhe achten!



2

2. Die Platten vorsichtig in das Raster einlegen. Das Einlegen sollte ohne wesentlichen Widerstand erfolgen.



3

3. Die Platten nicht mit Gewalt in das Rastersystem eindrücken, sonst sind unschöne Faltenbildungen des Oberflächenvlieses die Folge.

Deckenansichten



Topdec Universal, geklebt, unbeschichtet



Topdec Universal, geklebt, farbbeschichtet



Topdec DP 1 struktur, geklebt



Topdec DP 1 weiß, geklebt



Topdec DP 3, geklebt



Topdec Smartline, geklebt

Deckenansichten



Decke: Topdec DP 1 weiß, Schienensystem



Decke: Topdec Smartline weiß (auf Anfrage), geklebt



Wand: Topdec Universal, geklebt, farbbeschichtet



Decke: Topdec Universal, geklebt + gedübelt, gespachtelt



Decke + Flanke: Topdec Universal, geklebt + gedübelt, gespachtelt



Stütze: Topdec Universal, geklebt, farbbeschichtet

Deckenansichten



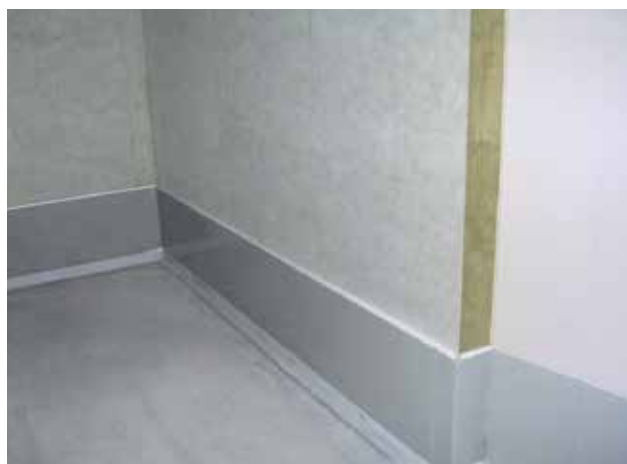
Wand: Topdec Universal, geklebt + gedübelt, gespachtelt



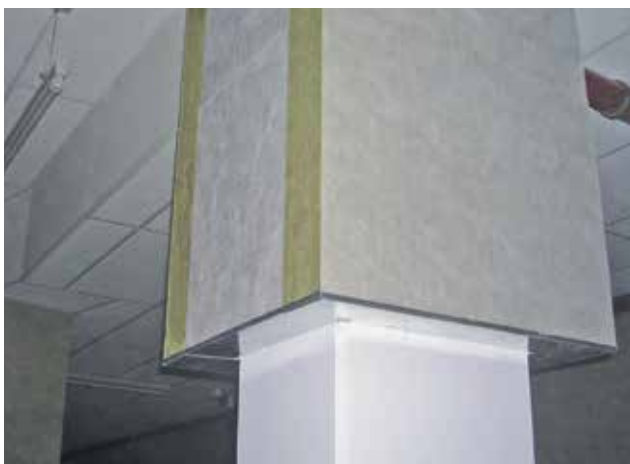
Decke: Topdec Universal, geklebt + gedübelt, gespachtelt



Decke: Topdec DP 1 weiß, Schiene. Wand: Topdec Hardline, geklebt



Wand: Topdec Hardline, geklebt



Stütze: Topdec Hardline, geklebt



Wand: Topdec DP 3, geklebt



Saint-Gobain ISOVER Austria GmbH
A-2000 Stockerau, Prager Straße 77

Technische Beratung:

Tel.: +43 (0)2266 606 606

Marketing:

Tel.: +43 (0)2266 606 205

Fax: +43 (0)2266 606 444

Verkauf:

Tel.: +43 (0)2266 606 100

Bestellung:

Fax: +43 (0)2266 606 101

E-Mail:

isover-at.marketing@saint-gobain.com

isover-at.verkauf@saint-gobain.com

3.000 - 3_2017



Die beim Druck anfallenden CO₂-Emissionen werden durch Humusaufbau im Boden gebunden.